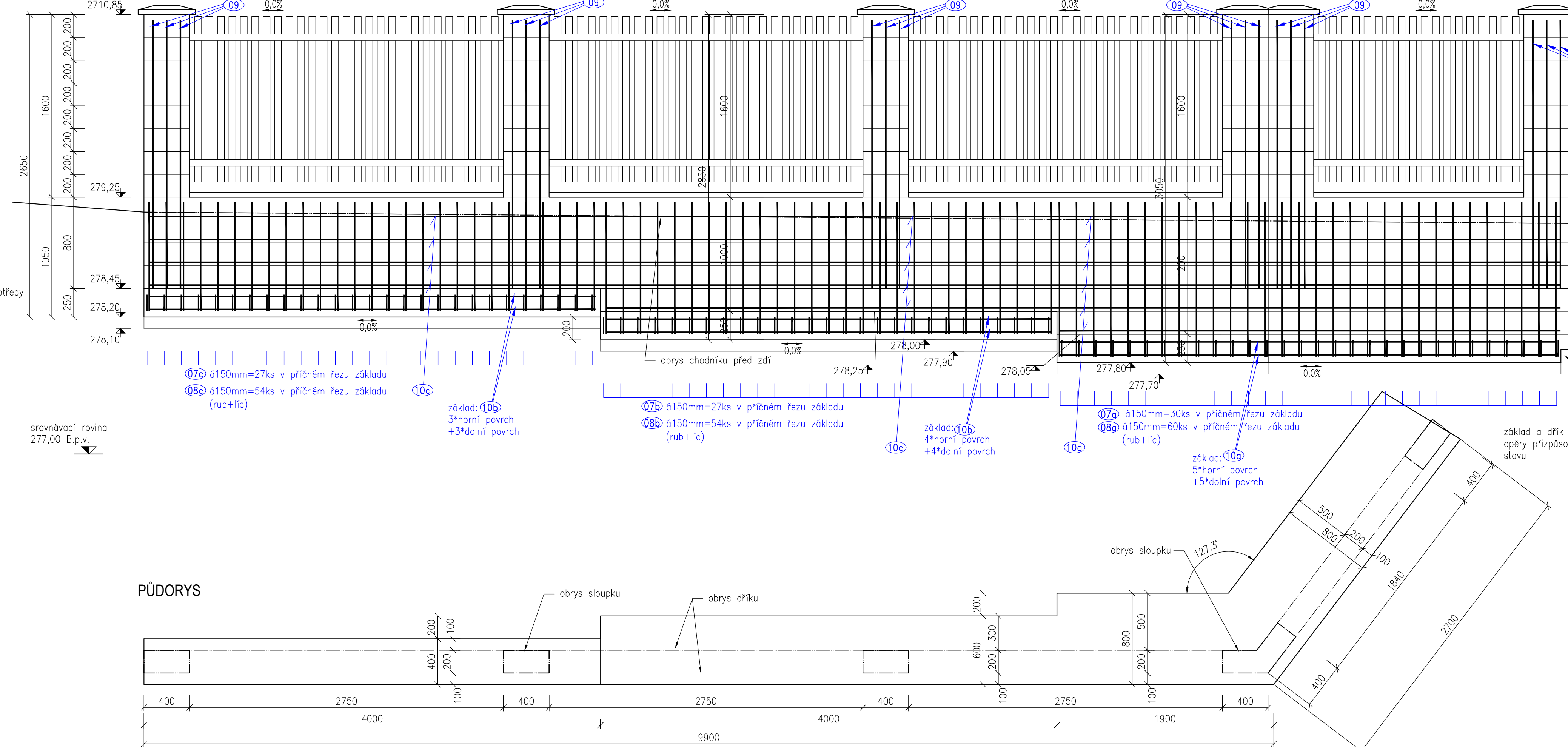
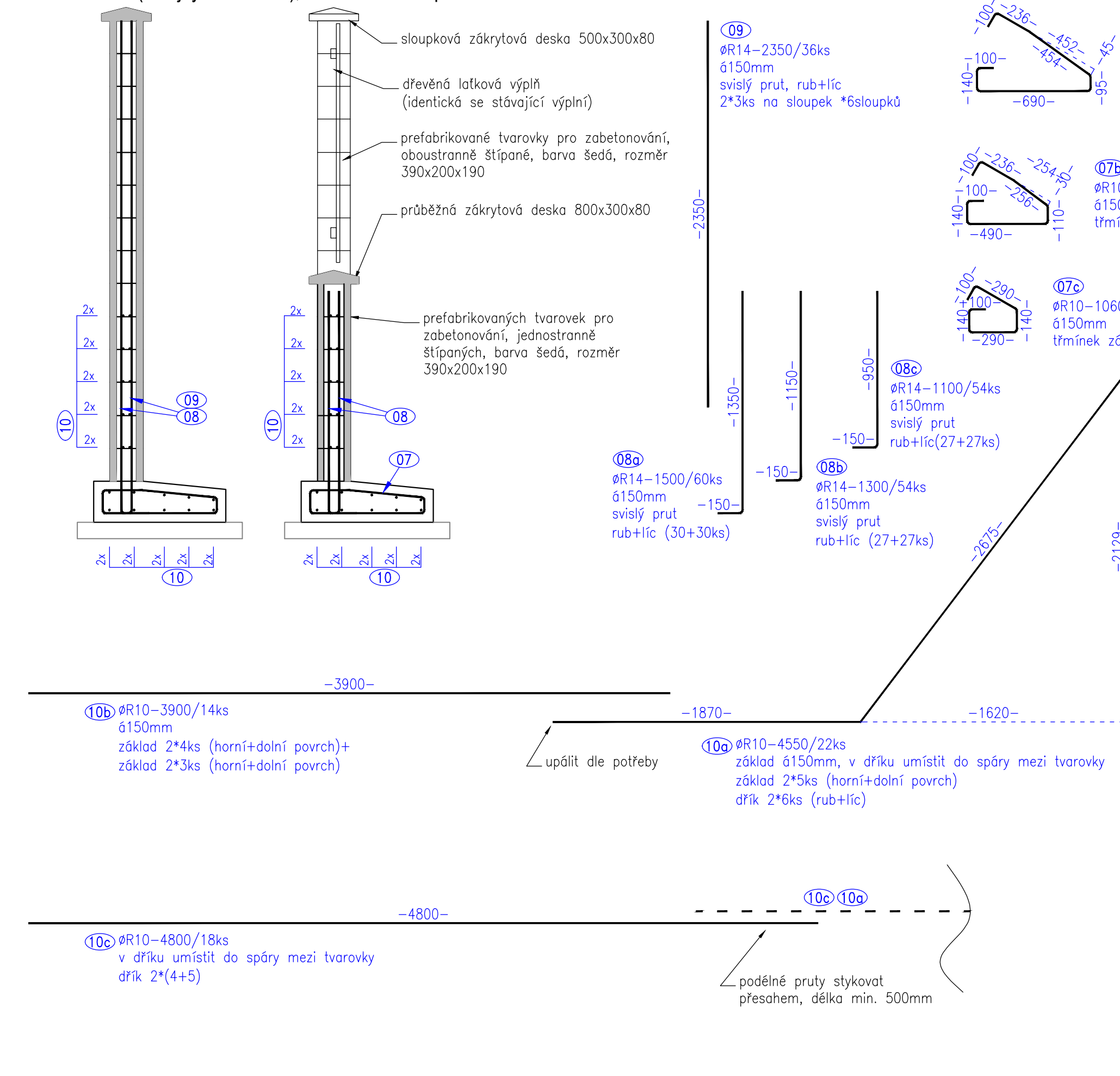


PŘÍČNÝ ŘEZ (v nejvyšším místě), řez v místě sloupku + mimo



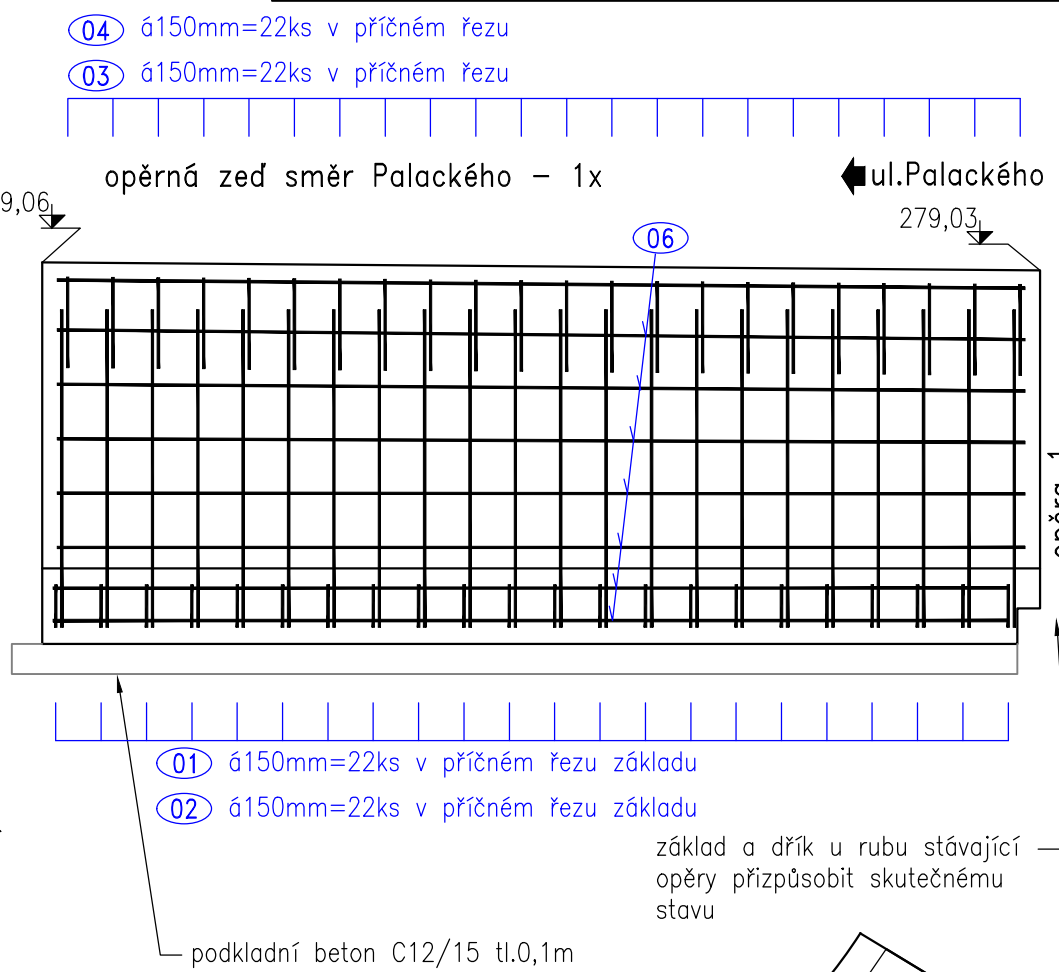
BETON: C30/37–XF4–(C2–F,2)–Cl 0,40–Dmax22–S3  
max. průsak 20 mm dle ČSN EN 12 390–8

OCEL–VÝŽUŽÍ B 500B (10 505,0 (R))

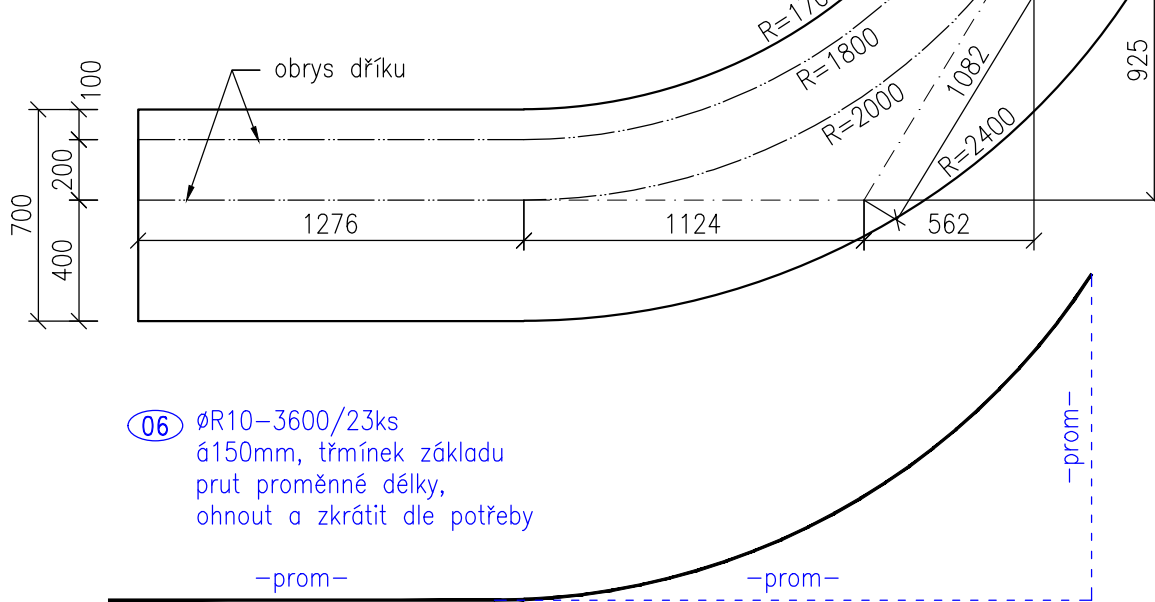
KRYTÍ VÝŽUŽÍ: MINIMÁLNÍ 40mm  
JMENOVITĚ 50mm

pozn. krytí v tvarovkách bude min.20mm od stěny tvarovky  
od celkového krytí započítat tl. stěny tvarovky

## POHLED



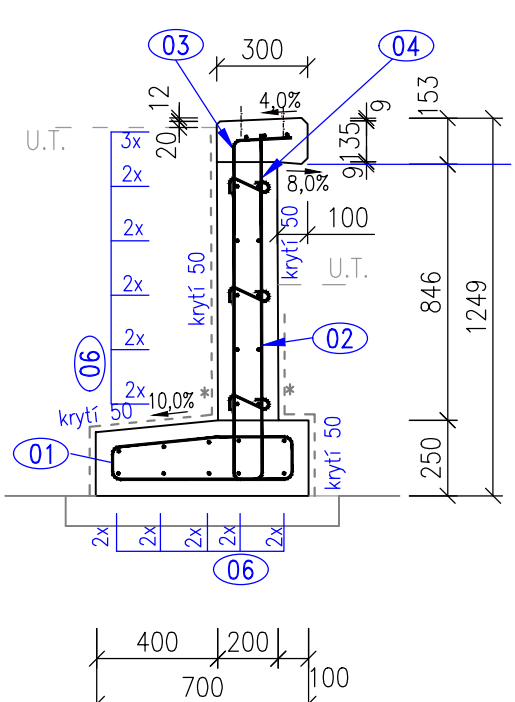
## PUDORYS



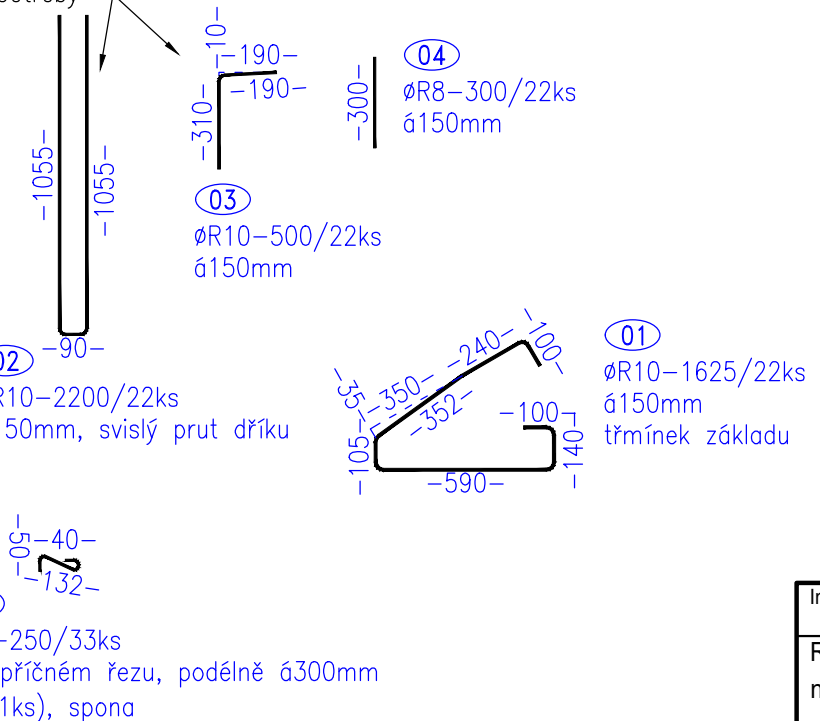
OPĚRNÉ ZDI OP1 - TVAR, VÝZTUŽ (opěrné zdi směr ul. Palackého)

POL.	R (mm)	DĚLKA (mm)	ks	CELKOVÁ DĚLKA (m)		
				≤8	≤10	≤14
1	10	1625	22	-	35,8	-
2	10	2200	22	-	48,4	-
3	10	500	22	-	11,0	-
4	8	300	22	6,6	-	-
5	8	250	33	8,3	-	-
6	10	3600	23	-	82,8	-
7a	10	1810	30	-	54,3	-
7b	10	1430	27	-	38,6	-
7c	10	1060	27	-	28,6	-
8a	14	1500	60	-	-	90,0
8b	14	1300	54	-	-	70,2
8c	14	1100	54	-	-	59,4
9	14	2350	36	-	-	84,6
10a	10	4550	22	-	100,1	-
10b	10	3900	14	-	54,6	-
10c	10	4800	18	-	86,4	-
				-	-	-
CELKEM			m	14,9	540,6	304,2
			kg/m	0,396	0,617	1,208
CELKEM			kg	5,9	333,5	367,5
celková hmotnost			kg	706,9		
CELKEM BETONU				4,3 m³		

### PŘÍČNÝ ŘEZ



stykování pol.2+3 přesahem,  
zasouvat dle potřeby →



Investor :	Město Nový Jičín Masarykovo nám.1, 741 01 Nový Jičín	č.soupravy
Rekonstrukce lávky přes vodoteč Grasmanka na ul. Štefánikova/Palackého, Nový Jičín	datum stupeň měřítko	01/2017 DSP+RDS 1:25
Opěrné zdi OP1 - tvar, výstuž	C 2.4.5	